

## Pro/ENGINEER® Advanced Assembly Extension

PLANIFICAREA, CONSTRUCȚIA ȘI ADMINISTRAREA ANSAMBLELOR COMPLEXE

Pro/ENGINEER Advanced Assembly Extension (AAX) sporește productivitatea în proiectarea de ansamble mari, cu facilități pentru planificarea procesului de asamblare, construcția “top-down” și administrarea ansamblor mari, complexe. Combinarea acestor facilități puternice conduce eficient informația aferentă ansamblor, de la proiectare către fazele de fabricație.

### Planificarea și administrarea ansamblor complexe

Facilitățile Pro/ENGINEER pentru proiectare “top-down” a ansamblor, fac posibilă planificarea structurii/scheletului ansamblului, astfel încât componentele să poată fi proiectate în contextul general al ansamblului. Astfel, procesul de administrare a relațiilor dintre componentele ansamblului, devine simplu și eficient.

Totodată, Pro/ENGINEER dispune de posibilitatea accesului distributiv și simultan al diferitelor echipe de proiectare la componente cheie al ansamblului,

Cu astfel de instrumente care permit planificarea și colaborarea, ingineria concurentă nu este doar un obiectiv posibil, ci un mod lucru care va conduce la comprimarea la maximum a ciclului de proiectare-fabricație și la scurtarea drastică a timpului de lansare pe piață a produselor.

### Design-to-order. Proiectare pe baza specificațiilor clienților

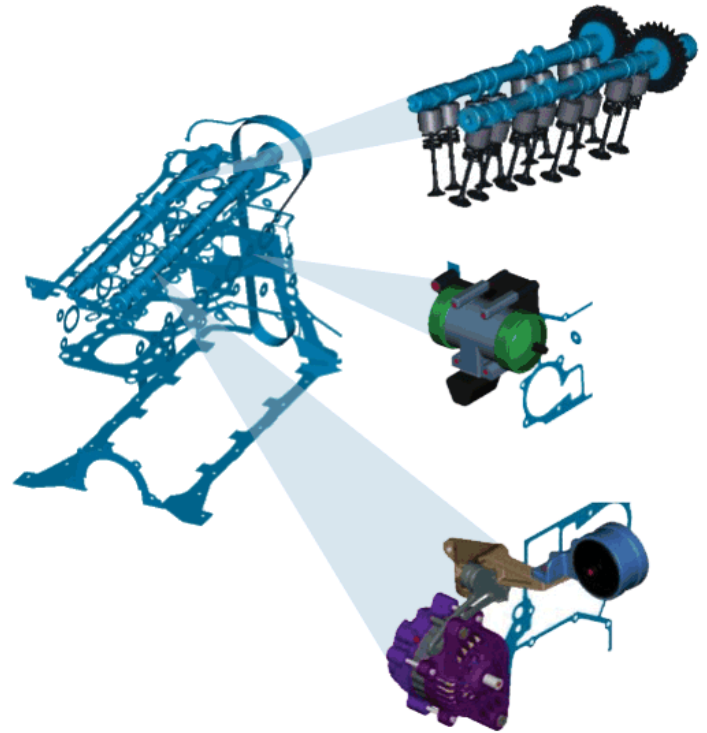
Proiectarea la comandă, răspuns la specificațiile funcționale ale clienților, poate fi un avantaj competitiv incredibil. O astfel de abordare însă, s-a dovedit nu doar consumatoare de timp ci și predispusă la erori. Cu Pro/ENGINEER Advanced Assembly Extension, puteți defini criteriile de proiectare - optimizare și condiții funcționale, pentru a proiecta cu efort minim, componente sau ansambluri complet noi, pe baza specificațiilor clienților.

În plus, orice modificare se actualizează automat în toată documentația de proiect, proiectarea la comandă realizându-se astfel, cu minim de efort, rapid și fără erori.

### Planificarea procesului de asamblare

Cu Pro/ENGINEER Advanced Assembly Extension, fazele și etapele procesului de asamblare se conturează încă din faza de proiectare a componentelor, permițând astfel, detectarea din timp a eventualelor probleme la asamblare.

Comunicarea eficientă între inginerii proiectanți și tehnologii reduce numărul de modificări necesare după lansarea în fabricație, și implicit costurile totale de dezvoltare.



*Pro/ENGINEER oferă funcționalități avansate pentru construcția de ansamble, cum ar fi modelele schelet pentru proiectarea “top-down”. Criteriile de proiectare și cerințele funcționale asociate ansamblului sunt comunicate cu ușurință între echipele care participă în mod concurent la dezvoltarea produsului.*

### Beneficii majore:

- Controlul și comunicarea eficientă a regulilor de configurare, dau o calitate remarcabilă proiectului, și permit reutilizarea acestora în proiecte ulterioare.
- Facilitățile de proiectare “top-down” oferă mai multă flexibilitate și control asupra structurii ansamblului.
- Posibilitatea de a defini rapid și eficient variante de produs pe criteriul cerințelor de funcționalitate impuse de proprii clienți.
- Susținerea strategiei design/build-to-order a companiei, realizarea pe bază de comandă de produse de calitate superioară, mai rapid și cu costuri mai mici decât competitorii dumneavoastră.
- Crearea în mod concurent de instrucțiuni de asamblare, permite detectarea din timp a eventualelor erori.
- Libertatea de a face modificări, cu încrederea că acestea se propagă automat către fazele de fabricație

## Pro/ENGINEER Advanced Assembly Extension

### Funcționalități și specificații

#### Facilitățile de proiectare “top-down” asigură dezvoltarea produsului în mod natural

- Planificarea structurii ansamblului pornind de la un model geometric simplificat (skeleton), care controlează constrângerile impuse ansamblului
- Lucrul pe modele schelet ale ansamblurilor impune aplicarea consecventă a aceleiași criterii de proiectare de către toți membri echipei de proiectare
- Vizualizarea și controlul asupra suprafețelor de contact între componente și subsisteme
- Crearea de componente de tip generic (parent) și derivate ale acestora (inherited) cu posibilitatea de a adăuga elemente noi

#### Definirea precisă a procesului de asamblare

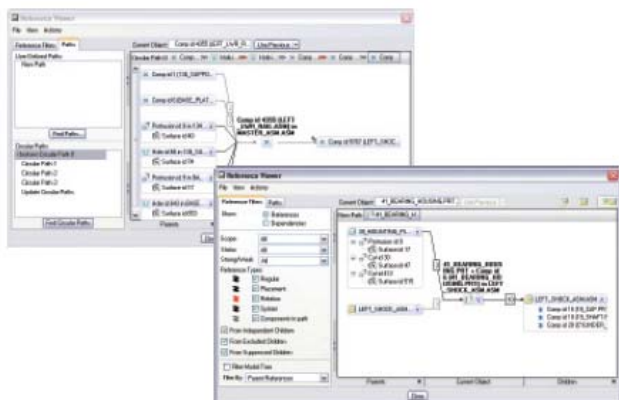
- Definirea procesului de asamblare ca succesiune de secvențe, incluzând desenele corespunzătoare acestora, în detaliu
- Documentarea completă a procesului, inclusiv generarea asociativă a listei de materiale (BOM) specifică fiecărei secvențe de asamblare
- Ilustrarea diferită din punct de vedere coloristic a vederilor pentru a putea distinge între componente asamblate și cele în curs de asamblare

#### Proiectare pe baza specificațiilor clienților (design-to-order)

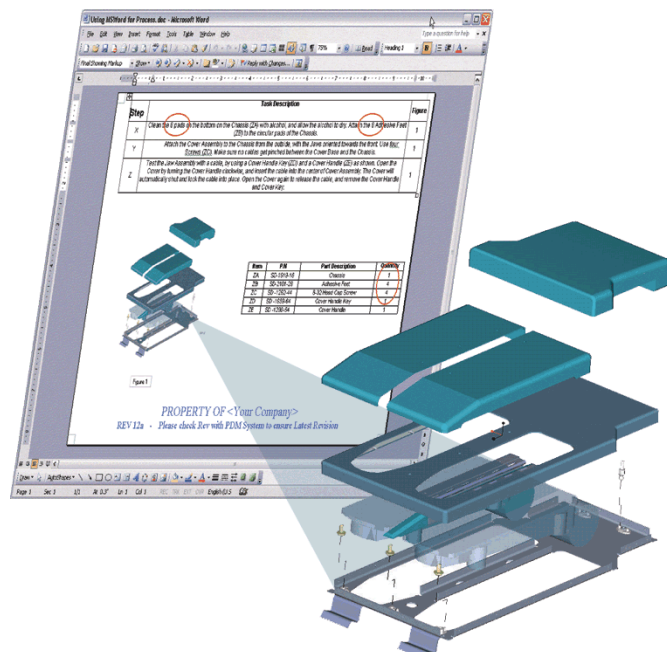
- Personalizarea produselor pe baza specificațiilor beneficiarilor, prin intermediul unei interfețe web și generarea automată a desenelor de execuție
- Completarea variantelor de proiectare pe baza parametrilor de intrare
- Documentație de proiectare aferentă acestor produse, de mare acuratețe și în timp record
- Inserarea specificațiilor beneficiarilor în proiect (tabele de parametri, foi de calcul, aplicații de programare), toate conducând la stabilirea configurației produsului

#### Vizualizarea și controlul referințelor de asamblare

- Managementul referințelor definite în ansamblu
- Reprezentarea grafică a ierarhiei, interdependenței între componente, pentru a evalua și înțelege nivelele de propagare a modificărilor
- Încorporarea în proiect a standardelor și regulilor de proiectare



Noul reference viewer din Pro/ENGINEER AAX permite vizualizarea și administrarea referințelor definite în ansamblu



Definirea și documentarea completă a procesului de asamblare, inclusiv liste de materiale (BOM) pentru fiecare secvență de asamblare

#### Avantajul Pro/ENGINEER

Pro/ENGINEER este ușor de învățat și utilizat, și este disponibil într-o varietate de configurații care răspund cerințelor oricăreia de complexe ale oricărei companii. Alegeți astăzi o soluție CAD 3D la un preț accesibil dar care conține toată suita de instrumente de bază în proiectarea 3D. Sau, poate aveți nevoie de un sistem complet de dezvoltare a produselor care să vă conecteze resursele și procesele din cadrul întreprinderii extinse, inclusiv de-a lungul lanțului de furnizori și beneficiari. Indiferent de cerințele actuale, vă puteți construi soluția optimă pe o singură platformă, Pro/ENGINEER, care vă furnizează scalabilitate nelimitată pentru viitor.

Cu Pro/ENGINEER lucrați rapid și cu încrederea că orice modificare efectuată în orice etapă a proiectului, în oricare din aplicațiile Pro/ENGINEER, se propagă automat în toată documentația și aplicațiile asociate. Pro/ENGINEER Advanced Assembly Extension, add-on la configurația de bază Pro/ENGINEER Foundation XE, aduce în plus instrumente avansate pentru administrarea ansamblelor mari, complexe, și simplifică procesul de dezvoltare a produsului. Toate aplicațiile Pro/ENGINEER sunt complet integrate și asociative, astfel încât să vă puteți concentra eforturile exclusiv asupra produsului sau serviciilor oferite, fără a pierde timp cu recrearea modelului pentru diferite aplicații și fără erori provenind de la transferul de date.

Pentru mai multe informații vizitați [www.ptc.com](http://www.ptc.com)

©2007, Parametric Technology Corporation (PTC) Toate drepturile rezervate. Informațiile cuprinse în acest material au scop informativ, pot fi modificate în orice moment fără notificare, și nu pot fi interpretate ca garanție, angajament sau ofertă din partea PTC. PTC, logo-ul PTC, Pro/ENGINEER Wildfire, Windchill, precum și toate denumirile și logo-urile produselor PTC, sunt mărci înregistrate ale PTC și/sau ale subsidiarelor sale în Statele Unite și în alte țări. Toate celelalte produse și denumiri de companii sunt proprietatea deținătorilor respective