

Pro/ENGINEER® Expert Moldbase Extension

MAXIMUM DE VITEZĂ ȘI ACURATEȚE ÎN PROIECTAREA DE MATRIȚE DE INECȚIE

O provocare în plus pentru proiectanții și producătorii de matrițe este reducerea timpului alocat creării propriu-zise a ansamblului matriței și investirea inteligentă a acestuia în conceperea și dezvoltarea de produse inovative, de calitate superioară. Prima alegere a celor mai de succes producători de matrițe din întreaga lume, este Pro/ENGINEER Expert Moldbase Extension (EMX)

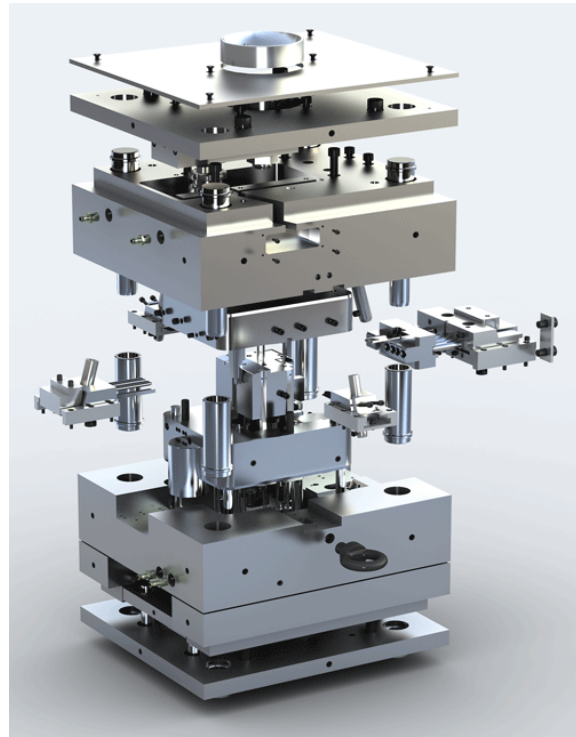
Pro/ENGINEER EMX este un instrument special creat pentru proiectanții de matrițe de inecție a materialelor plastice, care elimină operațiile laborioase, repetate, mari consumatoare de timp, întâlnite frecvent în proiectarea clasică de matrițe.

Cu Pro/ENGINEER Expert Moldbase Extension layout-ul matriței este creat într-un mediu 2D familiar, în timp ce modelul 3D, generat automat, este utilizat ulterior pentru simularea interferențelor la deschiderea matriței și pentru generarea automată a desenelor de execuție și listei de materiale (BOM).

Interfața grafică specializată se constituie într-o secțiune 2D a matriței, care se actualizează în timp real pe măsură ce aceasta se construiește. Proiectantul poate alege să insereze componente standardizate din cataloage ale celor mai importanți furnizori (DME, HASCO, FUTABA, PROGRESSIVE, STARK, etc.) sau componente specifice fiecărei companii.

Pro/ENGINEER EMX oferă un plus de viteză în proiectare datorită interfeței grafice unice, care, simultan cu operațiunea de definire a componentelor, permite previzualizarea în timp real și verificarea în 3D a ansamblului general.

Asamblarea automată a componentelor este completată pentru fiecare variantă de ansamblu cu decupările părților active, cu găuri în plăci pentru ghidare, găuri pentru știfturi, găuri filetate, eliminând astfel operațiile repetate, mari consumatoare de timp, de definire separată a acestora pentru fiecare dintre plăci.



Ansamblu de matriță creat cu Pro/ENGINEER Expert Moldbase Extension vizualizat în Pro/ENGINEER

Beneficii majore:

- Recuperarea rapidă a investiției ca urmare a unei creșteri semnificative și imediate a productivității
- Captarea în cataloage, utilizarea și valorificarea celor mai bune tehnici și standarde în proiectarea de matrițe, a expertizei proprii fiecărei companii
- Integrarea procesului de proiectare încă din faza de concepție, cu acela de prelucrare pe mașini CNC
- Nu există problema transferului de date, fiind o aplicație complet integrată în Pro/ENGINEER
- Posibilitatea de a face modificări în orice stadiu de dezvoltarea matriței, știind că acestea se vor actualiza automat în toate celelalte etape.
- Reducerea costurilor cu rebuturile și reproiectarea, prin simularea interferențelor și utilizarea de componente standard
- Asimilare rapidă cu ajutorul documentației și tutorialelor cu exerciții și fișiere tip .avi, livrate pe suportul CD al aplicației.

Pro/ENGINEER Expert Moldbase Extension

Caracteristici și specificații

- Interfață specializată, constituită într-o secțiune 2D a matriței, care se actualizează în timp real, pe măsură ce aceasta se construiește.
- Asamblarea automată a componentelor
- Amplasarea automată în plăci a găurilor pentru ghidare, găurilor pentru știfturi, găurilor filetate, etc.
- Elemente ale liniei de separație complet dimensionate
- Componentele create de utilizator pot fi salvate și reutilizate
- Crearea de reprezentări simplificate ale pachetelor și generarea automată de *layer-e* pentru elementele geometrice de tip plane, axe, puncte, sisteme de coordonate ale tuturor componentelor unui ansamblu.
- Marcarea și gruparea componentelor standard și non-standard pentru a permite identificarea și diferențierea lor în ansamblu
- Cataloage conținând pachete și componente ale celor mai importanți furnizori: DME, DMS EOC, Futaba (Misumi), HASCO, KLA, MEUSBURGER, PEDROTTI, RABOURDIN, STRACK, NATIONAL, PCS, PROGRESSIVE și altele.

Modele 3D parametrice de ansambluri și componente

Pro/ENGINEER EMX dispune de funcții specifice pentru customizarea, dimensionarea, plasarea, generarea alezajelor și găurilor filetate pentru următoarele componente și ansamble:

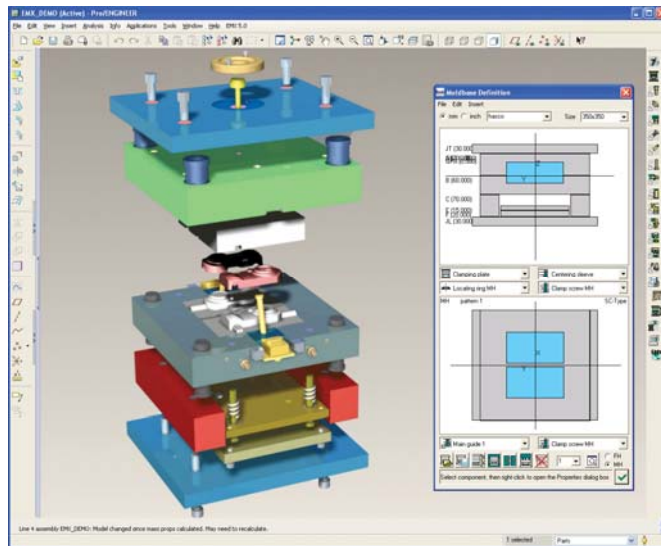
- Ansamble complete matrițe
- Plăci distincte sau pachete de plăci
- Ansamble bușe – coloane de ghidare
- *Layout* pentru plasarea părților active
- Sisteme de zăvorâre matriță
- Inele și duze de injecție
- Plăci și pini pentru eliminare
- Șuruburi și șaibe pentru asamblare
- Știfturi
- Scheme pentru răcire cu fittinguri și elemente ale rețelei de răcire
- Ansamble de pene și bacuri mobile

Desene de execuție, harta cu alezaje, BOM

Pe măsură ce ansamblul este creat și optimizat, EMX generează și actualizează automat atât fișierele BOM, cât și desenele de execuție pentru ansamblu și componente, cu tipul găurilor, marcarea și identificarea acestora, toleranțe.

PTC, Pro/ENGINEER Wildfire, ModelCHECK, GRANITE, Windchill, Winchill PDMLink, Windchill ProjectLink, precum și toate denumirile și logo-urile produselor PTC, reprezintă mărci înregistrate ale Parametric Technology Corporation (PTC).
www.ptc.com

INAS S.A. Craiova, str. Caracal 244, tel. 0251581703, office@inas.ro www.inas.ro



Selectarea de componente în Pro/ENGINEER Expert Moldbase Extension

Simularea deschiderii matriței și a dezbaterii piesei

Pro/ENGINEER EMX realizează automat o simulare completă a procesului de deschidere a matriței și extracție a piesei, făcând posibilă verificarea interferențelor

Standardizare și compatibilitate

Cele mai bune tehnici de proiectare și standarde existente într-o companie pot fi introduse în cataloage, proiectanții având posibilitatea de a modifica modelele existente sau de a introduce altele noi.

Avantajul Pro/ENGINEER

Comparați soluțiile CAD/CAM/CAE Pro/ENGINEER cu orice alt produs similar existent pe piață, și veți vedea cum avantajele pe care vi le oferă vă vor ajuta să economisiți timp, efort și bani.

Pro/ENGINEER Expert Moldbase Extension se caracterizează printr-un nivel de automatizare a operațiilor, integrare a datelor, flexibilitate și inteligență în proiectare imposibil de atins cu alte produse competitorice. Rezultatul: matrițe de calitate superioară, realizate mai rapid, datorită eliminării operațiilor laborioase, manuale, mari consumatoare de timp.

Descoperiți motivul pentru care Pro/ENGINEER este prima alegere a profesioniștilor în proiectare din întreaga lume.